



RÈGLES

Matériel

- 10 meeples
- 5 plateaux recto/verso

recto/verso

Mise en place

En plus des dinosaures habituels, ajoutez dans le sac 2 par joueur.

Chaque joueur reçoit un plateau qu'il place au-dessous de son plateau .



Choisissez une face pour la partie (tous les joueurs jouent sur la même face).

Avec cette extension, chaque joueur pioche et joue 7 dinosaures par manche.

Utilisation des Plésiosaures :

Quand un joueur choisit de placer un , il doit obligatoirement le placer dans la Rivière sur son plateau . Il est toujours possible de placer un , peu importe la face affichée par le dé de contrainte.

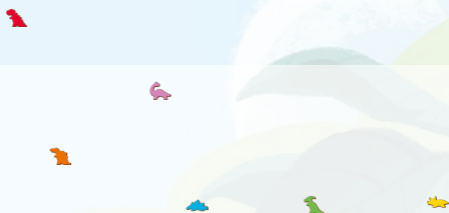
Une fois qu'un est dans la Rivière, il va pouvoir se déplacer sur le plateau . Le plateau est composé de plusieurs portions de Rivière séparées par des ponts. Quand un joueur place dans son un dinosaure représenté sur un pont, il peut faire traverser ce dernier aux qui sont situés en amont. Seuls les peuvent se déplacer sur la Rivière. Il est possible d'avancer plusieurs à la fois s'ils se trouvent sur la même portion de Rivière.



*Le joueur place un T. rex dans son parc, il peut faire avancer ses deux **Plésiosaures** sur la partie suivante de la rivière.*

À la fin de la partie, chaque joueur rapporte des points de victoire en fonction de la portion de la Rivière où il se trouve.

Dans cet exemple, le joueur obtient 9 points (2+2+5) pour les 3 **Plésiosaures** sur son plateau **Marina**. Le **Plésiosaure** resté sur le plateau **Zoo** rapporte 1 point, comme n'importe quel autre dinosaure placé dans la rivière.



Sur la face du plateau Marina avec un bras, un embranchement est présent après le premier pont. Faire traverser un pont à un joueur n'est pas obligatoire, un joueur peut donc laisser ses dinosaures à l'embranchement en attendant de pouvoir les envoyer dans la direction qu'il préfère.

VERSION 2 JOUEURS :

Une partie à 2 joueurs se déroule selon la même règle que le jeu de base à la différence suivante : lors des deux premières manches les joueurs piochent 8 dinosaures et en placent 4 dans leur rivière. Lors des deux suivantes, ils piochent 6 dinosaures et en placent 3 dans leur rivière.

JOUER AVEC LES DEUX EXTENSIONS :

Procédez à la mise en place d'Aerial Show à celle de Marina. Lors de la partie, chaque joueur pioche et place 7 dinosaures par manche.



La Team Kaedama:

Antoine Bauza, Corentin Lebrat,
Ludovic Maublanc et Théo Rivière.

Jiahui Eva Gao

Matthis Gaciarz

Romain Libersa



ankama



FORGENEXT



Kaedama